

Todos os custos de impressão e envio são financiados por anunciantes.

Fechamento autorizado. Pode ser aberto pela ECT.



# REVISTA VIDA e SAÚDE

ABRIL/2023 – Nº 05

## Aumentamos a cobertura do seu plano de saúde

Agora você pode incluir parentes de até 3º grau como dependentes.

**PÁGINA 16**

## Novos planos, novas vantagens

**PÁGINA 14**

## Agora você pode se consultar com especialistas sem sair de casa

A Cemig Saúde ampliou o serviço de teleconsulta.

**PÁGINA 21**



## MAIS OPCÕES PARA VOCÊ

# ESCOLHER

NESTA EDIÇÃO, A CEMIG SAÚDE APRESENTA OS NOVOS PLANOS DE SAÚDE OFERTADOS PELA OPERADORA PARA QUE VOCÊ POSSA ESCOLHER A MELHOR OPÇÃO PARA SUA FAMÍLIA.

**P. 4**

## EXPEDIENTE



ANS - Nº 41750-5

**Conselho Deliberativo:** Délio Vieira Gonçalves, Naara da Rocha Torres, Tarcísio Feichas Cabral, Túlio Randazzo Rabelo (Presidente), Wanderson Rodrigues da Silva, Wilcks Campos Filho, William Franklin (titulares). Cleber Rodrigues Soares, Ana Paula Silva Ribeiro Rosa, German Edson Guimarães Raquel Coimbra Fonseca, Márcio Gustavo Dias Guimarães, Fábio Luiz de Souza, Geraldo Magela Garcia, Hélivio Ferreira Pereira (suplentes). **Conselho Fiscal:** Alexandre Eustáquio Sydney Horta, Eduardo de Almeida Souza, Marcelo Correia de Moura Baptista (Presidente), Henrique Siqueira de Castro (titulares), Rosilea Donizete Queiroz, Michele dos Reis Pereira, Teresa Cristina do Prado Staccioli, João Paulo Vaz da Fonseca (suplentes). **Diretoria:** Anderson Ferreira (Diretor Presidente), Stefano Dutra Vivenza (Diretor Administrativo e Financeiro), Edvaldo Pereira da Silva (Diretor de Relações com Beneficiários). **REVISTA VIDA E SAÚDE:** Publicação semestral. Editado pela Assessoria de Comunicação – **Tiragem:** Distribuição digital para os beneficiários e impressão de 16.500 unidades. **Supervisão:** André Oliveira Elesbão. **Editora e Jornalista responsável:** Patrícia Ferreira (MG0019157JP). **Produção editorial:** BH Press Comunicação (Lorena Campos e Isabela Scarioli). **Projeto gráfico e diagramação:** BH Press Comunicação (Gabriel Rocha). **Impressão:** EGL Editores. **Correspondências:** Av. Barbacena, 472 – 8º andar – Barro P reto – CEP: 30190-130 – Fone: 0800 030 9009 – Belo Horizonte – MG. E-mail: cemigsaude@cemigsaude.org.br. Portal Corporativo: www.cemigsaude.org.br.

AS MATÉRIAS PUBLICADAS NESTE JORNAL SÃO EXCLUSIVAMENTE DE CARÁTER INFORMATIVO, NÃO GERANDO QUALQUER ESPÉCIE DE DIREITO OU OBRIGAÇÃO POR PARTE DA CEMIG SAÚDE.

## ÍNDICE

### 4 Novos Produtos

A Cemig Saúde disponibilizou mais opções para você escolher.

### 14 Aumentamos a cobertura do seu plano de saúde

Saiba quem pode aderir aos novos planos.

### 6 Plano Atenção Família

Um produto baseado no modelo internacional de cuidado personalizado.

### 22 Conexão Saúde Virtual

Mais praticidade para você e sua família.

### 8 Plano Clássico

Conheça as vantagens do plano que contempla as modalidades Enfermaria e Apartamento.

### 24 Descontos e benefícios

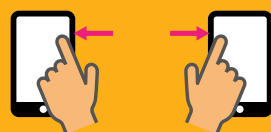
Descubra mais vantagens dos novos planos.

### 10 Plano Premium

Prestadores com a tradição e a qualidade da Cemig Saúde, além de convênios com outros planos regionais no interior de Minas Gerais.

## A REVISTA VIDA E SAÚDE AGORA ESTÁ NA PALMA DA SUA MÃO.

Confira o passo a passo para acessá-la em seu celular:



Ao deslizar o dedo para a esquerda, você será levado para a próxima página. Quer voltar à página anterior? É só deslizar para a direita.



Faça um gesto de pinça com dois dedos para ajustar o zoom.



Você também pode aumentar ou diminuir o zoom tocando duas vezes na tela.



SAÚDE É O QUE A GENTE TEM DE MAIS  
**IMPORTANTE**

Cuidar da saúde da família da gente é o que a gente faz de melhor.

Saiba mais sobre os novos planos no site [cemigsaude.org.br](http://cemigsaude.org.br) ou nas nossas redes sociais.

Conheça o Plano Premium da Cemig Saúde. Com ele você tem acesso a todos os serviços com a qualidade que já conhece, com uma cobertura assistencial mais ampla no interior.



**QUEREMOS VER O BRILHO DO SEU SORRISO!**

**Faça sua adesão ao Programa Odontológico junto com o seu plano de saúde.**

Disponibilizamos uma ampla rede credenciada de dentistas para você e sua família.





# Novos produtos

**A** Cemig Saúde trabalha continuamente para oferecer um cuidado de excelência às milhares de vidas que cuida. Em 2022, reformulou seus processos internos para que pudesse entregar ainda mais qualidade aos beneficiários. Após um trabalho de planejamento estratégico entre as diversas áreas da Operadora, o resultado foi a criação de mais opções de planos de saúde, os chamados novos produtos. Com a novidade, agora você poderá optar pelo plano que seja mais condizente com as suas prioridades.

Os novos planos buscam conciliar a excelência no cuidado com a saúde dos beneficiários, apresentando a melhor relação custo-benefício. Além da qualidade e bom atendimento que são a marca da Cemig Saúde, os novos planos contam com

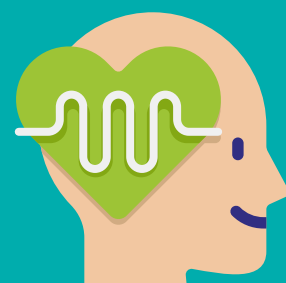
preços mais competitivos que os praticados pelo mercado, sem perda de continuidade e qualidade.

A cobertura dos novos planos observa as disposições do rol de procedimentos da Agência Nacional de Saúde Suplementar (ANS), contando com cobertura ambulatorial mais hospitalar com obstetrícia, bem como linhas de cuidado de Atenção Primária à Saúde (APS).

São três modalidades: **Plano Atenção Família**, **Plano Clássico** e **Plano Premium**.



**Plano Atenção Família**



**Plano Clássico**



**Plano Premium**

Três novas opções.  
**Escolha a melhor para a sua família!**

Todas elas oferecem atendimentos de urgência e emergência nacional aos beneficiários e agregam o Programa de Atenção Domiciliar (PAD), que permite a pacientes com quadro clínico estável um atendimento humanizado em casa, com chances menores de infecção hospitalar.

Todos os novos planos não possuem coparticipação em consultas médicas e atendimentos nas clínicas de APS da Cemig Saúde e no Conexão Saúde Virtual. Para exames e procedimentos cobertos pelos planos, o valor de coparticipação será de 30%. Além disso, será cobrado o valor máximo de R\$ 100,00 por internação em enfermaria e R\$ 130,00 na modalidade apartamento. Eles ainda estão isentos de coparticipação em procedimentos médicos ambulatoriais relacionados à neoplasia maligna (quimioterapia e radioterapia), bem como hemodiálise e transplante.

Os planos também oferecem descontos em farmácias selecionadas e transporte aeromédico (opcional) em casos em que for constatada a necessidade clínica para esse tipo de remoção. Os beneficiários dos novos planos que desejarem terão acesso ao clube de benefícios e descontos em compras.

Quem optar pelos novos planos também continuará tendo à disposição as clínicas da Cemig Saúde, onde não há cobrança de coparticipação. Hoje, são 14 unidades em 10 cidades de Minas Gerais: Belo Horizonte, Contagem, Coronel Fabriciano, Divinópolis, Diamantina, Governador Valadares, Ipatinga, Juiz de Fora, Montes Claros, Timóteo e Uberlândia.

## A migração é obrigatória?

No momento, mudança é facultativa, caso preferir você pode continuar utilizando o Prosaúde Integrado (PSI), dependendo da sua patrocinadora. Porém, antes de decidir, conheça os novos produtos. Neles, há uma série de benefícios.

Nesta edição da Vida e Saúde, vamos trazer as principais informações para que você esclareça suas dúvidas, conheça os novos planos e escolha a melhor opção para você e sua família.



# Plano Atenção Família

Modelo internacional de cuidado personalizado com o time de especialistas do Conexão Saúde

Neste plano, você conta com o suporte da equipe do Conexão Saúde, modelo de assistência da Cemig Saúde baseado na Atenção Primária à Saúde (APS), cujo objetivo é cuidar dos beneficiários de forma próxima, contínua e integrada. O plano Atenção Família é oferecido nas modalidades Enfermaria e Apartamento e é ideal para quem não abre mão do conforto.

## Conexão Saúde

No Plano Atenção Família, a rede assistencial disponibilizada é o Conexão Saúde. Nele, uma equipe multidisciplinar é responsável pela elaboração de um plano de cuidado personalizado, adequado às necessidades dos beneficiários e com uma rede de prestadores coordenada e integrada. Esse time de saúde é formado por médico de família, enfermeiros, psicólogos, nutricionistas e fisioterapeutas, e vão direcionar você e sua família para o tratamento com os melhores especialistas da rede.

Neste modelo de Atenção Primária à Saúde, a APS, o objetivo é cuidar de pessoas e não das doenças. Sabia que a APS é a base do sistema de saúde da Inglaterra, usado até mesmo pela rainha Elizabeth II? Não é à toa que a APS é considerada um cuidado digno da realeza: ele prioriza a prevenção de doenças, a promoção do cuidado exclusivo focado no paciente e a prática de considerar, além do estado atual, o histórico familiar, o estilo de vida, o contexto social e financeiro do paciente.



## Vantagens do Plano Atenção Família

- 1 Rede com os principais hospitais do Estado
- 2 Urgência e emergência nacional
- 3 Conexão Saúde
- 4 Isenção de coparticipação em todos os atendimentos do Conexão Saúde
- 5 Isenção de coparticipação nas consultas com médicos especialistas encaminhadas pela equipe do Conexão Saúde
- 6 Desconto em farmácias selecionadas
- 7 Plano Odontológico opcional
- 8 Isenção de coparticipação no Pronto Atendimento Online
- 9 Atenção Domiciliar
- 10 Linhas de cuidado do Conexão Saúde
- 11 Transporte aeromédico (opcional) em casos em que for constatada a necessidade clínica
- 12 Clube de benefícios da Cemig Saúde

## Quanto custa o Atenção Família?

Os valores variam conforme a idade do beneficiário. Confira a tabela a seguir:

Valor de contribuição para beneficiários (em R\$)		
Faixa etária	Estadual Enfermaria	Estadual Apartamento
0 a 18 anos	R\$ 151,12	R\$ 183,53
19 a 23 anos	R\$ 175,30	R\$ 212,90
24 a 28 anos	R\$ 203,35	R\$ 246,95
29 a 33 anos	R\$ 268,42	R\$ 325,99
34 a 38 anos	R\$ 322,10	R\$ 391,17
39 a 43 anos	R\$ 367,10	R\$ 445,94
44 a 48 anos	R\$ 433,28	R\$ 526,20
49 a 53 anos	R\$ 506,94	R\$ 615,65
54 a 58 anos	R\$ 638,75	R\$ 775,73
Acima de 59 anos	R\$ 817,60	R\$ 992,93

\*\* Os beneficiários com mais de 60 anos de idade estão isentos do aumento decorrente da modificação por faixa etária.





# Plano Clássico

Nesta opção, você tem os principais benefícios de um plano convencional do mercado com o acesso a uma rede de prestadores integrada e especializada, com a tradição e qualidade que nossos beneficiários conhecem. O Plano Clássico é oferecido nas modalidades Enfermaria e Apartamento.



## Vantagens do Plano Clássico

- 1 Rede com os principais hospitais do estado.
- 2 Urgência e emergência nacional
- 3 Conexão Saúde
- 4 Isenção de coparticipação em todos os atendimentos no Conexão Saúde
- 5 Desconto em farmácias selecionadas
- 6 Plano Odontológico opcional
- 7 Isenção de coparticipação no Pronto Atendimento Online
- 8 Atenção Domiciliar
- 9 Linhas de cuidado do Conexão Saúde
- 10 Transporte aeromédico (opcional) em casos em que for constatada a necessidade clínica
- 11 Clube de benefícios da Cemig Saúde

## Quanto custa o Plano Clássico?

Os valores variam conforme a idade do beneficiário. Confira a tabela a seguir:

Valor de contribuição para beneficiários (em R\$)		
Faixa etária	Estadual Enfermaria	Estadual Apartamento
0 a 18 anos	R\$ 169,85	R\$ 202,15
19 a 23 anos	R\$ 197,03	R\$ 234,50
24 a 28 anos	R\$ 228,56	R\$ 272,02
29 a 33 anos	R\$ 301,70	R\$ 359,07
34 a 38 anos	R\$ 362,03	R\$ 430,88
39 a 43 anos	R\$ 412,72	R\$ 491,20
44 a 48 anos	R\$ 487,00	R\$ 579,61
49 a 53 anos	R\$ 569,79	R\$ 678,14
54 a 58 anos	R\$ 717,94	R\$ 854,46
Acima de 59 anos	R\$ 918,96	R\$ 1093,71

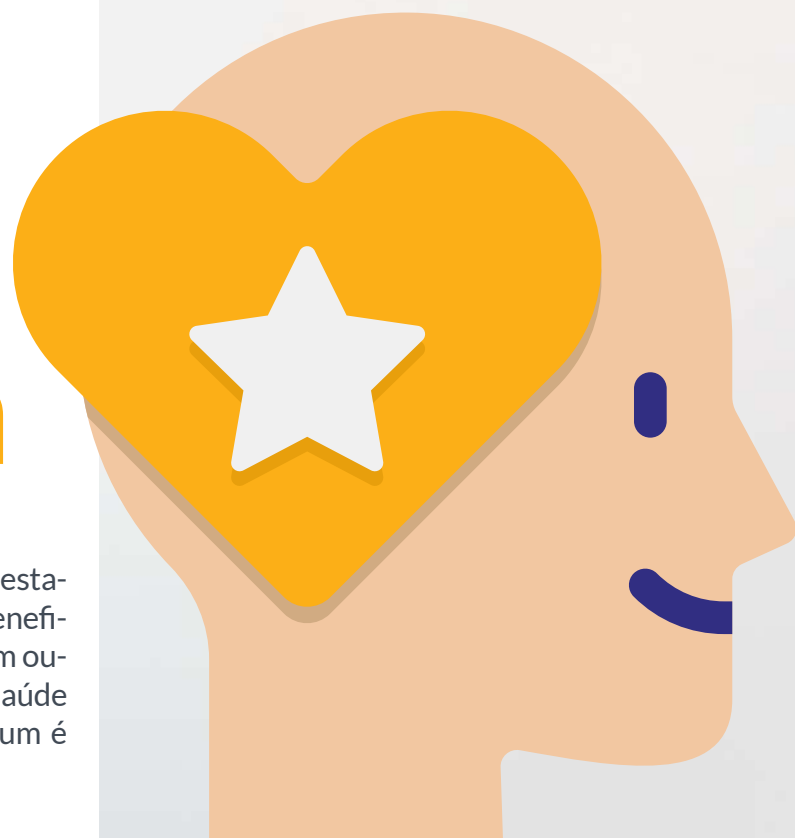
\*\* Os beneficiários com mais de 60 anos de idade estão isentos do aumento decorrente da modificação por faixa etária.





# Plano Premium

Esta opção, além de oferecer uma rede de prestadores com a tradição e a qualidade que os beneficiários já conhecem, conta com convênios com outros planos regionais que ampliam a rede de saúde no interior de Minas Gerais. O Plano Premium é oferecido na modalidade Apartamento.



## Vantagens do Plano Premium

- 1 Rede com os principais hospitais do estado
- 2 Convênio com planos regionais, ampliando a rede de atendimento no interior
- 3 Urgência e emergência nacional
- 4 Conexão Saúde
- 5 Isenção de coparticipação nos atendimentos no Conexão Saúde
- 6 Isenção de coparticipação no Pronto Atendimento Online
- 7 Desconto em farmácias selecionadas
- 8 Plano Odontológico opcional
- 9 Atenção Domiciliar
- 10 Linhas de cuidado do Conexão Saúde
- 11 Transporte aeromédico (opcional) em casos em que for constatada a necessidade clínica
- 12 Clube de benefícios da Cemig Saúde

## Quanto custa o Plano Premium?

Os valores variam conforme a idade do beneficiário. Confira a tabela a seguir:

Valor de contribuição para beneficiários (em R\$)	
Faixa etária	Estadual Apartamento
0 a 18 anos	R\$ 223,81
19 a 23 anos	R\$ 258,43
24 a 28 anos	R\$ 299,78
29 a 33 anos	R\$ 395,71
34 a 38 anos	R\$ 474,84
39 a 43 anos	R\$ 541,32
44 a 48 anos	R\$ 638,76
49 a 53 anos	R\$ 747,34
54 a 58 anos	R\$ 988,73
Acima de 59 anos	R\$ 1.340,64

\*\* Os beneficiários com mais de 60 anos de idade estão isentos do aumento decorrente da modificação por faixa etária.



# Qual plano escolher?

Se você está se perguntando: “qual plano compensa mais?”, já lhe adianto que não há uma resposta única para essa pergunta. Assim como cada indivíduo tem suas particularidades e peculiaridades, a escolha do plano irá variar de acordo com suas prioridades e de sua família. Por isso, é importante que você responda mentalmente a algumas perguntas.



**O que é importante em um plano de saúde para você? Qual a vantagem que mais lhe chama a atenção? Você tem dependentes? Qual é o impacto do plano em sua renda mensal?**

Feito isso, analise novamente as opções e faça a sua escolha. Você pode ficar tranquilo, pois independentemente do plano que escolher, garantiremos o cuidado de excelência que já é ofertado pela Cemig Saúde há mais de uma década.

Preparamos um comparativo entre os Planos Atenção Família, Clássico e Premium para te ajudar nesta escolha.



Tabela de Preços

Produto	Plano Atenção Família		Plano Clássico		Plano Premium
	Enfermaria	Apartamento	Enfermaria	Apartamento	Apartamento
0 a 18 anos	R\$ 151,12	R\$ 183,53	R\$ 169,85	R\$ 202,15	R\$ 223,81
19 a 23 anos	R\$ 175,30	R\$ 212,90	R\$ 197,03	R\$ 234,50	R\$ 258,43
24 a 28 anos	R\$ 203,35	R\$ 246,95	R\$ 228,56	R\$ 272,02	R\$ 299,78
29 a 33 anos	R\$ 268,42	R\$ 325,99	R\$ 301,70	R\$ 359,07	R\$ 395,71
34 a 38 anos	R\$ 322,10	R\$ 391,17	R\$ 362,03	R\$ 430,88	R\$ 474,84
39 a 43 anos	R\$ 367,20	R\$ 445,94	R\$ 412,72	R\$ 491,20	R\$ 541,32
44 a 48 anos	R\$ 433,28	R\$ 526,20	R\$ 487,00	R\$ 579,61	R\$ 638,76
49 a 53 anos	R\$ 506,94	R\$ 615,65	R\$ 569,79	R\$ 678,14	R\$ 747,34
54 a 58 anos	R\$ 638,75	R\$ 775,73	R\$ 717,94	R\$ 854,46	R\$ 988,73
Acima de 59 anos	R\$ 817,60	R\$ 992,93	R\$ 918,96	R\$ 1093,71	R\$ 1.340,64
Preço médio/Per Capita	R\$ 817,60	R\$ 992,93	R\$ 918,96	R\$ 1093,71	R\$ 1.340,64



# Quem pode aderir aos novos planos?

Aumentamos a cobertura do seu plano de saúde. Agora, você pode incluir parentes de até terceiro grau como dependentes. Por isso, beneficiários vinculados às patrocinadoras Cemig Saúde, Forluz, Cemig Holding, Cemig Distribuição, Cemig Geração e Transmissão, Cemig SIM, Gasmig e Sá Carvalho, familiares poderão se vincular ao plano como dependentes diretos ou especiais.

## BENEFICIÁRIO DEPENDENTE DIRETO:

É aquele que possui vínculo devidamente comprovado com o beneficiário titular ativo no plano, sendo, exclusivamente:

- Cônjuge ou companheiro (no caso de união estável, devidamente comprovada).
- Filho natural, adotivo ou enteado de até 23 anos, 11 meses e 29 dias de idade.
- Menor que, por força de decisão judicial, se ache sob guarda ou tutela do beneficiário titular, até que complete 18 anos de idade.

## BENEFICIÁRIO DEPENDENTE ESPECIAL:

É aquele que possui vínculo até o terceiro grau de parentesco consanguíneo ou por afinidade com o beneficiário patrocinado, ex-empregado de determinada Patrocinadora, demitido/exonerado sem justa causa ou aposentado/assistido, mas que extrapola o perfil para enquadramento no grupo familiar de dependente direto, observado as exceções no regulamento do plano.

### Mas você sabe quais são os parentes de terceiro grau?

Em primeiro lugar, é importante dizer que as relações de parentesco podem ser naturais, provenientes do nascimento, ou civis, resultantes, por exemplo, de uma união estável ou de um casamento. Assim, os seus pais, seus irmãos, seus avós e seus filhos possuem parentesco natural ou consanguíneo com você. Já os pais, filhos, avós do seu marido, esposa ou companheiro possuem com você parentesco civil.

Nas relações naturais, o parentesco é consanguíneo. Quando queremos saber o grau de parentesco (ascendentes ou descendentes), temos que contar os números de gerações. Por exemplo: seu pai e sua mãe são seus parentes de primeiro grau, assim como seus filhos. Já seus avós e netos são parentes de segundo grau. Seus tataravós e tataranetos são seus parentes de terceiro grau e assim por diante.

Quando falamos de irmãos, dizemos que são parentes de segundo grau. Tios e sobrinhos de terceiro grau.

Por sua vez, nas relações civis, o grau de parentesco é por afinidade. São parentes por afinidade: sogros (primeiro grau), avós do companheiro (segundo grau), enteados (primeiro grau), netos do companheiro (segundo grau) e cunhados (segundo grau).



# CLUBE DE BENEFÍCIOS

Descontos  
**exclusivos**  
para quem já  
fez a migração!



Os beneficiários que migraram para os novos planos da Cemig Saúde já podem aproveitar todos os descontos oferecidos pelo Clube de benefícios.

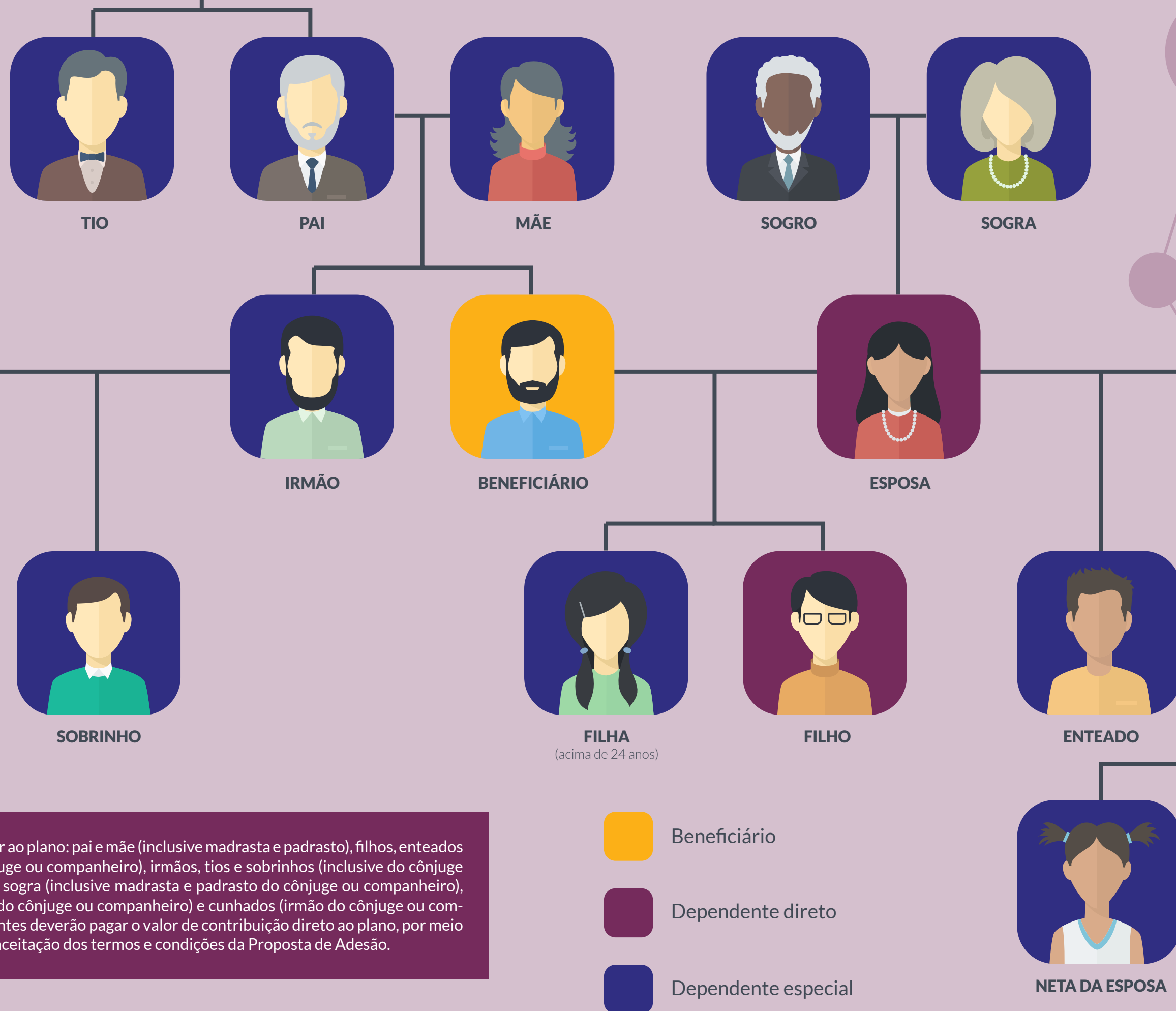
**São mais de 200 empresas conveniadas**, nas mais diversas categorias: cursos, locação de veículos, eletroeletrônicos, roupas, sapatos, cosméticos, cinema e muito mais.

Acesse:




[cemigsaude.clubeparcerias.com.br](http://cemigsaude.clubeparcerias.com.br)







Desse modo, podem aderir ao plano: pai e mãe (inclusive madrasta e padrasto), filhos, enteados e netos (inclusive do cônjuge ou companheiro), irmãos, tios e sobrinhos (inclusive do cônjuge ou companheiro), sogro e sogra (inclusive madrasta e padrasto do cônjuge ou companheiro), genros e noras (inclusive do cônjuge ou companheiro) e cunhados (irmão do cônjuge ou companheiro). Esses dependentes deverão pagar o valor de contribuição direto ao plano, por meio de boleto bancário, após aceitação dos termos e condições da Proposta de Adesão.

-  Beneficiário
-  Dependente direto
-  Dependente especial

# Como se inscrever?

Para fazer as adesões aos novos planos da Cemig Saúde, é simples! Basta preencher o formulário disponível no **Portal Cemig Saúde >> Novos Planos >> Formulários dos novos planos >> Solicitação de adesão para empregados em atividade, assistidos e dependentes diretos.**

Após preenchido e assinado, o documento deve ser digitalizado/ fotografado e enviado pelo chat ou pelo Fale Conosco disponíveis no site da Cemig Saúde.

Caso prefira, o beneficiário também pode entregar o documento impresso e assinado no atendimento presencial em Belo Horizonte. A migração será efetivada em até 72 horas, lembrando que os novos planos começaram a ser operados em 1º de fevereiro de 2023.

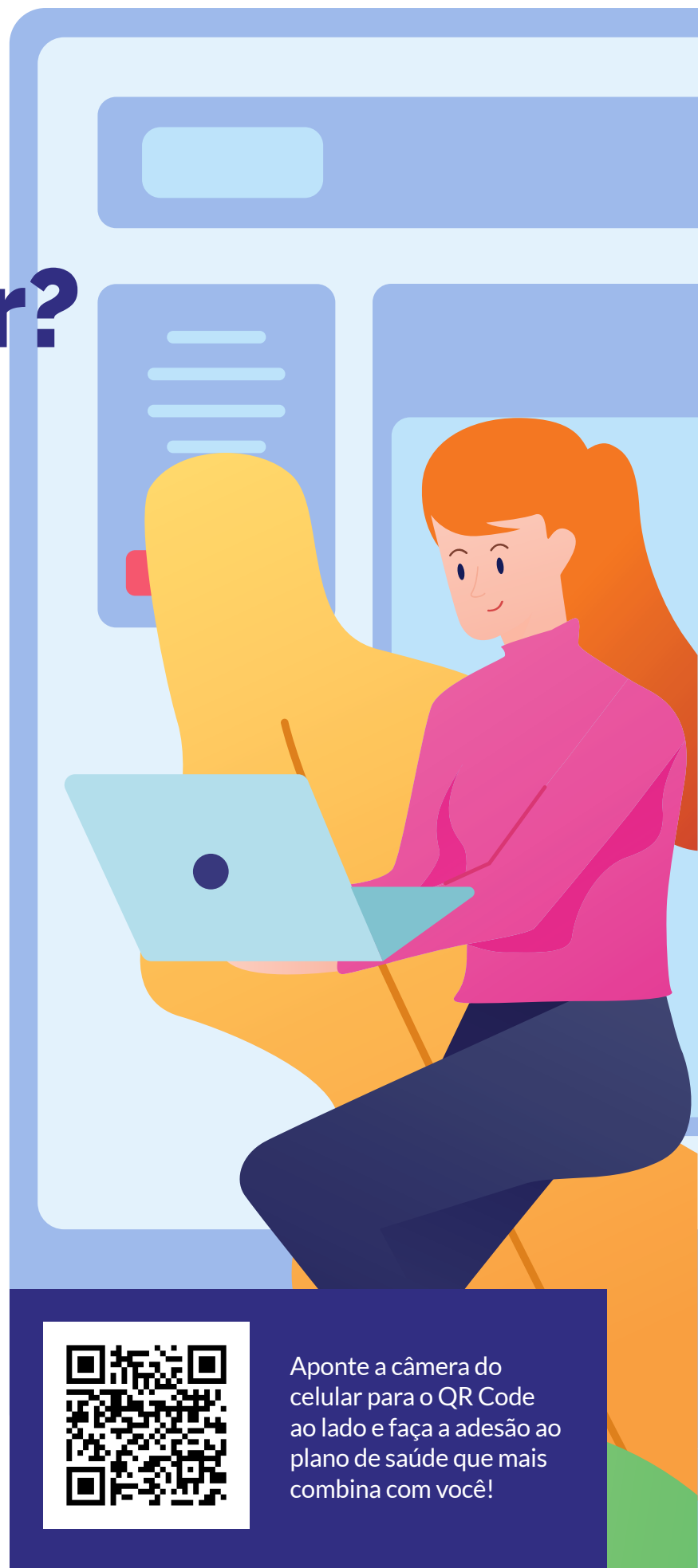
## Programa Odontológico

Os beneficiários podem contar com o Programa Odontológico (POD) como opcional no plano de saúde. O serviço é administrado pela Cemig Saúde, em conjunto com outra operadora odontológica, e oferece ampla rede credenciada de dentistas.

Os interessados em adquirir o Programa Odontológico, ao preencher o formulário, devem clicar na opção Plano Odontológico.



Aponte a câmera do celular para o QR Code ao lado e faça a adesão ao plano de saúde que mais combina com você!



# Rede prestadora

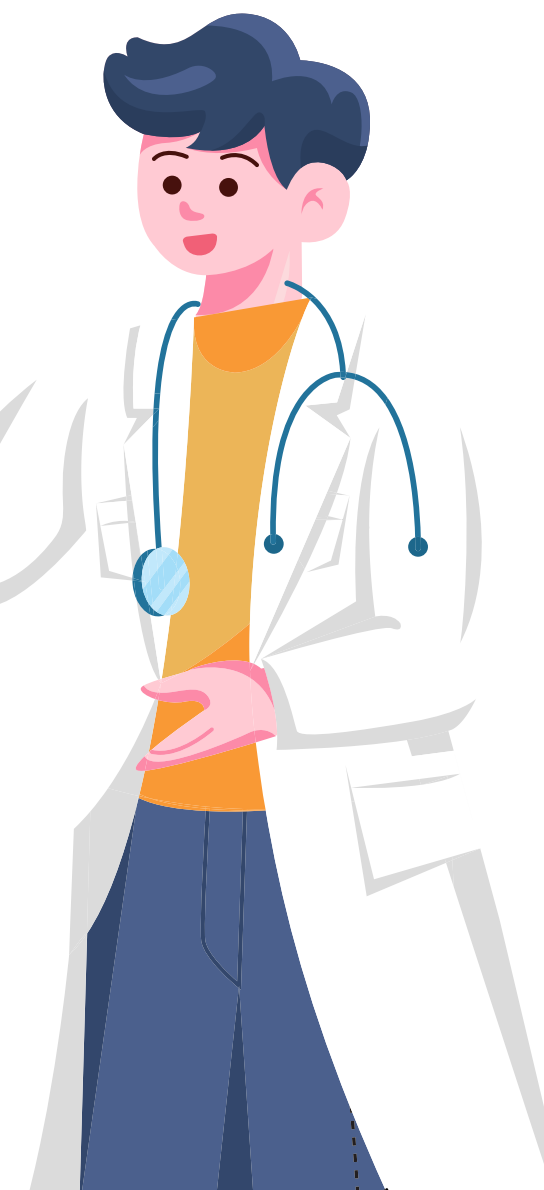
A Cemig Saúde disponibiliza centenas de prestadores de serviço em todo o Estado para que você possa resolver suas demandas de saúde. Entendemos que a qualidade do serviço oferecido é fundamental e, por isso, nos preocupamos em firmar contrato com profissionais e clínicas de excelência no mercado.

## Plano Atenção Família

Se você contratar o plano Atenção Família, procure uma das Clínicas do Conexão Saúde ou o Conexão Virtual pela internet. Lá, nosso time de saúde qualificado estará pronto para resolver suas necessidades de saúde.

O Conexão Saúde é uma forma de cuidado, também conhecida como modelo assistencial, baseada na Atenção Primária à Saúde (APS). Nele, o seu cuidado começa em uma de nossas clínicas, onde você conta com uma equipe composta por médico da família, enfermeiro, técnico de enfermagem, nutricionista, psicólogo, fisioterapeuta e farmacêutico, todos juntos para garantir que você tenha um plano de cuidado personalizado.

Após a consulta no Conexão Saúde, o seu médico de referência, quando necessário, fará o encaminhamento para a rede especializada. Após o encaminhamento, você pode procurar os nossos prestadores. Para conferir a lista de profissionais, basta acessar o **Portal Cemig Saúde >> Novos Planos >> Rede Credenciada.**



## Planos Clássico e Premium

O Conexão Saúde também será disponibilizado para os beneficiários dos demais planos. Na Atenção Primária à Saúde (APS), você conta com um acompanhamento, no qual você é protagonista da sua saúde. O modelo de cuidado aborda a saúde e o bem-estar das pessoas, centrando nas necessidades, particularidades e preferências dos indivíduos e suas famílias. O foco está no indivíduo e não na doença. A APS cuida da base dos problemas, evitando que se agravem, e previne o surgimento de novas doenças, integrando ações preventivas e oferecendo uma atenção integral à saúde do paciente com tratamentos e monitoramento.

Além da APS, nos planos Clássico e Premium, você pode procurar diretamente a nossa rede de prestadores. Para conferir a lista de profissionais, basta acessar o **Portal Cemig Saúde >> Novos Planos >> Rede Credenciada.**



## Coparticipação

Nos novos planos, não haverá limite mensal de coparticipação. Todas as consultas realizadas no pronto Atendimento Online e no Conexão Saúde (presencial e virtual) são isentas de coparticipação. No Plano Atenção Família, também não haverá cobrança de coparticipação nas consultas eletivas encaminhadas pela equipe do Conexão Saúde. Para os demais procedimentos, consulte a Coparticipação na tabela a seguir.

Coparticipação/Procedimento	%	Valor máximo
Consulta Médica	30%	R\$ 40
Consulta de urgência e emergência	30%	R\$ 50
Exames, terapias e procedimentos simples	30%	R\$ 40
Exames, terapias e procedimentos especiais	30%	R\$ 100
Internações	30%	R\$ 100



## Carência

Atuais beneficiários e dependentes podem utilizar os planos imediatamente após a migração, sem qualquer tipo de carência.

Quando um novo beneficiário aderir a um dos planos da Cemig Saúde, terá acesso ao cartão de identificação virtual (no aplicativo Cemig Saúde), documento necessário para acesso aos serviços médico-hospitalares.

Confira o tempo mínimo de carência de utilização estabelecido para cada tipo de procedimento:



Atendimento de urgências/emergências:  
**24 horas**



Consultas médicas e exames simples:  
**30 dias**



Parto a termo:  
**300 dias**



Procedimentos de diagnose, tratamentos especializados, procedimentos especiais e terapias exclusivamente ambulatoriais:  
**180 dias.**



Internações clínica, cirúrgica, pediátrica e psiquiátrica (inclusive serviços de diagnose e terapia intrínsecos):  
**180 dias**

# Telemedicina

Você sabia que você pode se consultar com um especialista sem precisar sair de casa?

Independentemente do seu plano, você agora também poderá se consultar por videochamada com as especialidades de cardiologia, nutrição e psiquiatria.

Para agendar sua consulta é simples, basta entrar no Portal da Cemig Saúde e clicar em "Teleconsulta Cemig Saúde". Lá você terá acesso ao botão Teleconsulta com Especialistas via plataforma Iron. Basta acessar a plataforma e agendar sua consulta.

A teleconsulta é uma modalidade de atendimento assistencial digital, na qual a comunicação entre o profissional especialista (médico, especiali-

dade de cardiologia, psicólogo, nutricionista) e o paciente é feita de forma remota, via chamada de vídeo, gerando maior conforto e praticidade.

Assim como nas consultas presenciais, as teleconsultas possuem coparticipação e precisam ser agendadas. Portanto, caso sua demanda seja urgente, entre em contato com sua equipe de referência do Conexão Saúde ou acesse o Pronto Atendimento Online. O link está disponível no Portal da Cemig Saúde.



# Conexão Saúde Virtual

Mais praticidade para você e sua família



Com a rotina corrida na qual a maioria de nós vivemos, o deslocamento e o trânsito podem ser impeditivos para que façamos nossas consultas de forma regular. Pensando nisso, a Cemig Saúde criou o Conexão Saúde Virtual. Nesta modalidade, o paciente tem contato com a equipe de saúde por meio de consultas por vídeo e demais meios de comunicação como telefone, chats, dentre outros.

Durante o encontro, são analisadas as demandas de saúde do beneficiário e, quando há necessidade, o médico de referência solicita exames e faz encaminhamentos para outros profissionais. Em conjunto, o time de profissionais define a melhor abordagem para garantir que, de forma virtual, seja o mesmo serviço de qualidade existente nas clínicas presenciais.

Os beneficiários que residem naquelas cidades onde não há clínica presencial do Conexão Saúde poderão solicitar o serviço virtual por meio dos canais de atendimento da Cemig Saúde: Chat, Whatsapp e Fale Conosco.



## Outras formas de cuidar da sua saúde sem sair de casa

### Atendimento médico de emergência pelo computador

Para casos de emergência, a Cemig Saúde também disponibiliza o Pronto Atendimento Online, uma das mais completas do setor de atendimento médico online, atendendo a grandes hospitais e planos de saúde do Brasil e do mundo.

Neste serviço, o atendimento dos beneficiários é feito ininterruptamente: 24 horas, sete dias por semana. Além disso, você pode contar com uma extensa rede de médicos, atendimento com as especialidades de clínica médica e pediatria, além de muita rapidez e tecnologia para quando for necessário um atendimento de urgência ou fora do horário das clínicas de APS do Conexão Saúde.

### Atendimento Psicológico Online

Para que você cuide da sua saúde mental, tão importante quanto a saúde física, a Cemig Saúde mantém convênio com a plataforma Psicologia Viva. Lá, você pode conversar com um psicólogo online a qualquer hora com sigilo e segurança através da nossa plataforma de telepsicologia. Todos os profissionais de psicologia são graduados e registrados no Conselho Regional de Psicologia para o exercício da profissão, com cadastro específico – e-Psi – para atendimento por chamadas de vídeo. Para maior segurança no seu atendimento, os psicólogos da plataforma passam por um processo seguro de verificação e credenciamento, além de aderirem a rigorosos códigos de ética e sigilo.



# Descontos em farmácias para você e sua família

A compra de medicamentos pode pesar no orçamento, não é mesmo? Sobretudo quando acontece um imprevisto. Pensando nisso, a Cemig Saúde firmou parceria com as principais drogarias do Estado. Você pode comprar medicamentos com até 40 % de desconto nas redes:

**ARAUJO**  
DROGARIA DRUGSTORE

**Pague Menos**

**DROGASIL**

**INDIANA**

**Drogaria Minas-Brasil**

**drogarias Pacheco**

Basta apresentar a carteirinha dos novos planos e um documento de identidade com foto no ato da compra. Preços especiais na compra de medicamentos neurológicos, para hipertensão, asma, colesterol, osteoporose e muito mais!

Outra opção é o aplicativo Medipreço. Pelo app, você tem até 63% de desconto em medicamentos e produtos de saúde. A Medipreço oferece preço de distribuição e indústria. Os pedidos são entregues dentro de lockers (armários inteligentes) na própria empresa ou em domicílio.

## Clube de Benefícios

Essa é mais uma novidade que a Cemig Saúde preparou para os beneficiários! Ao adquirir um dos novos planos, você passa a ganhar descontos em diversos parceiros. São mais de 200 empresas conveniadas, nas mais diversas categorias: cursos, locação de veículos, eletroeletrônicos, roupas, sapatos, cosméticos, cinema, e muito mais!

Para conhecer todas as empresas parceiras da Cemig Saúde e o valor de desconto oferecido, acesse [cemigsaude.clubeparcerias.com.br](http://cemigsaude.clubeparcerias.com.br).

## Transporte Aeromédico

Uma grande novidade dos novos planos, o transporte aeromédico consiste no resgate ou na remoção de beneficiários doentes graves, por meio de helicópteros ou aeronaves, em locais que ambulâncias tradicionais não possam facilmente ou rapidamente alcançar, ou mesmo em situações em que o doente necessite de um transporte inter-hospitalar que seja mais adequado por via aérea (transporte secundário). É considerado um transporte seguro e bastante rápido, o que proporciona uma assistência quase imediata aos pacientes, podendo salvar muitas vidas.

Os novos planos oferecem esse benefício de forma opcional para o beneficiário, e seu uso é determinado e autorizado conforme regras da Operadora.

Essa é uma cobertura adicional que não terá custo inicial. Essa condição está sujeita a alterações e será reavaliada pela Operadora anualmente.

FAQ

# Perguntas e respostas

## A migração para os novos planos é obrigatória?

Não, nesse momento. Os beneficiários que optarem em continuar no Prosaude Integrado (PSI) poderão fazê-lo, porém não serão contemplados com os benefícios dos novos planos.

## Esse plano é por grupo familiar ou individual?

O plano de saúde é individual. Há um valor de contribuição referente a cada membro da família, conforme faixa etária de cada beneficiário.

## O que é cobertura de urgência e emergência nacional prevista nos planos?

Todos os novos planos desenvolvidos pela Cemig Saúde possuem como característica o atendimento para urgência e emergência no território nacional. Isso significa que qualquer atendimento de emergência ou urgência feito fora do Estado de Minas Gerais será coberto pelo plano de saúde, desde que realizados na rede credenciada. No entanto, atendimentos eletivos não serão cobertos pelo plano.

## Poderei acessar um médico de forma particular e solicitar o reembolso à Cemig Saúde?

O beneficiário deverá escolher os prestadores disponíveis na rede credenciada da Operadora, de acordo com a modalidade do plano escolhido. As consultas realizadas fora da rede credenciada não serão reembolsadas, exceto no plano Premium que terá a opção livre escolha, com solicitação de reembolso, desde que observadas as regras da Operadora.





**Aderi ao Plano Atenção Família. Como faço se, durante o final de semana ou à noite, eu precisar de atendimento, já que as Clínicas do Conexão Saúde estarão fechadas?**

Em caso de urgência e emergência ou se você ou seu dependente não conseguir esperar para ser atendido nas Clínicas do Conexão Saúde, é possível utilizar os serviços de pronto atendimento virtual. Assim, todos os beneficiários receberão o mesmo cuidado por meio de plataformas digitais de teleconsulta, que podem ser acessadas via celular, tablet ou computador. E, é claro, em casos de urgência e emergência, você sempre pode contar com o cuidado de qualidade em pronto atendimento nos hospitais credenciados.

**Existe diferença entre a rede de prestadores no plano Clássico e no Atenção Família?**

Não, os dois planos terão a mesma rede de prestadores, preparados para oferecer o cuidado de que os beneficiários precisam.

**Sou empregado da Cemig ou de outra empresa do grupo, quando ocorrerá a mudança de plano?**

Cada patrocinadora irá comunicar aos seus empregados os prazos para escolha e migração para os novos planos.

**Sou aposentado, quando ocorrerá a mudança de plano?**

Neste momento, os aposentados poderão aderir aos novos planos ou continuar utilizando o Prosaúde Integrado da Cemig – PSI normalmente. Mesmo que as novas opções de plano sejam aprovadas pelas patrocinadoras, os aposentados não serão excluídos do plano atual. A decisão da alteração de plano de saúde partirá de cada patrocinadora, que comunicará a Cemig Saúde, bem como todos os beneficiários na categoria assistidos. Assim que a proposta for aprovada, as patrocinadoras e a Cemig Saúde irão divulgar as informações por meio dos seus canais de comunicação.

**ATENDIMENTO**

## Precisa falar com a **Cemig Saúde?**

**E**ntre em contato com nossos canais de atendimento! Você poderá tirar dúvidas, receber orientações e entender como fazer procedimentos relacionados ao plano.

**Chat**

Está disponível no aplicativo e **Portal Cemig Saúde**, no ícone no canto inferior direito da tela. Por meio do Chat, você pode falar com um atendente de segunda a sexta, das 8h às 17h. É possível ainda acessar o Chat a qualquer momento para conferir informações e instruções que você precisa.

**Fale Conosco**

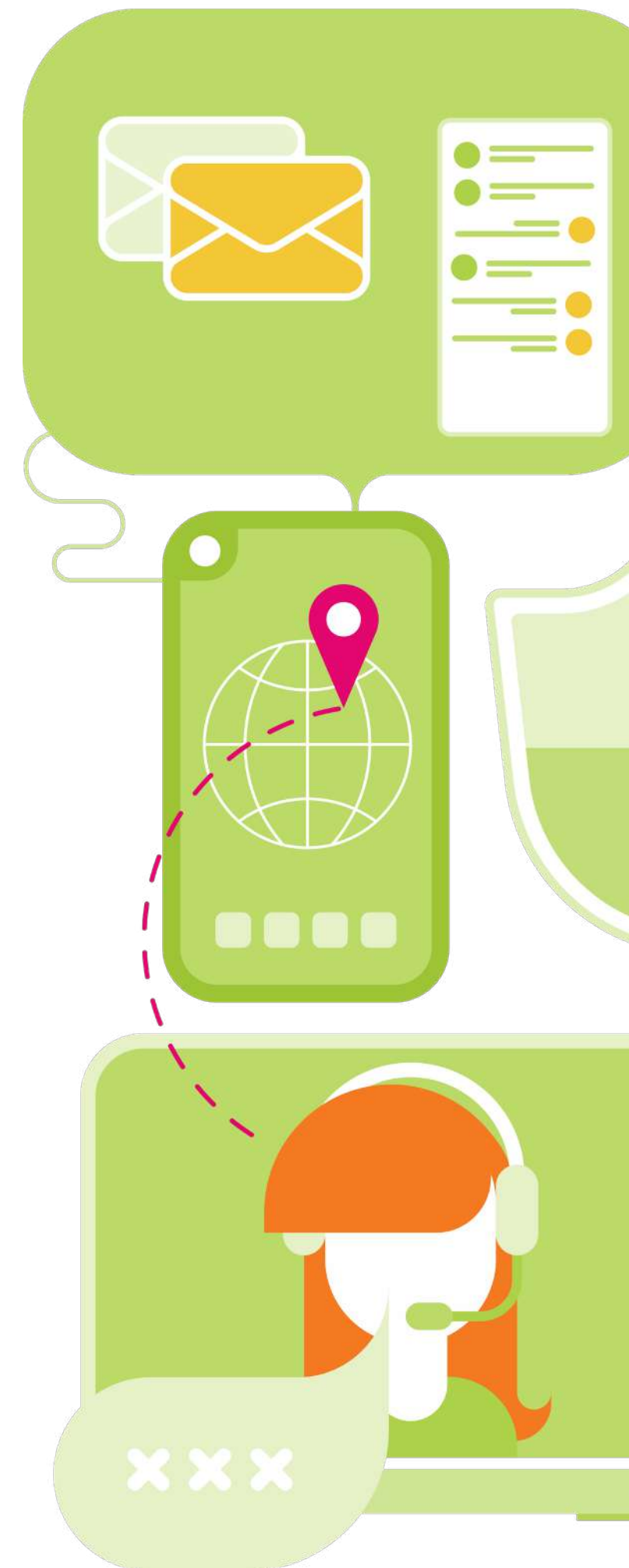
Também disponibilizado no **Portal Cemig Saúde**, o Fale Conosco pode ser acessado a qualquer momento – basta digitar seu usuário e senha e enviar uma mensagem pelo canal. Ele funciona de segunda a sexta, das 8h às 17h.

**Central de Relacionamento Telefônico**

Se você deseja falar diretamente com um atendente, é possível recorrer à nossa Central de Relacionamento Telefônico a qualquer momento, pelo número **0800 030 9009**.

**Canal de autoatendimento via WhatsApp**

Envie uma mensagem para **(31) 997916464**. Este é o novo canal da Cemig Saúde, criado para facilitar ainda mais a vida dos beneficiários na hora de solicitar informações sobre o plano. Ele utiliza uma inteligência artificial para interagir com os usuários e, a qualquer momento, resolver demandas. É possível consultar o extrato de utilização do plano, saldo de teto de reembolso, número do cartão da Cemig Saúde e o status de protocolos de reembolso solicitados junto à Operadora.







A linha de cuidado **JUNTOS** proporciona experiências de afeto, cuidado, carinho, companheirismo, bem-estar e compaixão no tratamento dos beneficiários que possuem doenças incuráveis.

**Seguimos JUNTOS em nosso propósito de cuidar com excelência de sua vida.**



Até **90%** de descontos em medicamentos.



## APP MEDIPREÇO

Os beneficiários que migraram para os novos planos da Cemig Saúde já podem aproveitar os descontos oferecidos.

### No Medipreço você encontra:

Preços diferenciados de medicamentos e produtos de saúde, diversas formas de pagamento, atendimento exclusivo, entrega em domicílio e compra programada.

**+ 1,8 MIL**  
Medicamentos  
a preços  
especiais

